

～ 栄養たっぷり、おいしい毎日～

おひさまサタナ

ごりん

Green

57号 2024.11月



# JAきたみらい地域では 何を作っているの？

JAきたみらい地域の農作物をご紹介します！



# JAきたみらい地域では 何を作っているの？

## 玉ねぎ

きたみらいはなんと  
日本の玉ねぎ産地！

日照時間が長く、降水量の少ないJAきたみらい地域は玉ねぎの生産に適しており、日本で一番の生産量を誇ります。黄玉ねぎだけでなく、赤玉ねぎやまっしろな真白、辛みの少ないサラダ玉ねぎに小さな玉のペコロスなど様々な品種が生産されています。

面積  
約4,600ha



農家の皆さんが春から丹精込めて作った作物の収穫作業がほぼ終了しました。これからJAきたみらい管内で育った美味しい野菜が全国各地へと出荷されていきます。そこで、今回は皆様に日照時間が長く降水量が少ないことが特徴であるJAきたみらい地域で作られた農畜産物をより楽しんでいただけるように、何が作られているのかをご紹介します！

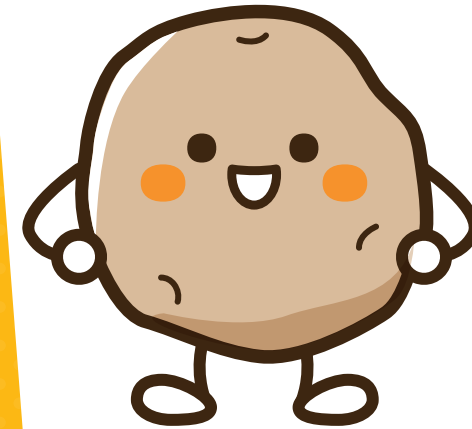
## 小麦 (春小麦、秋小麦)

JAきたみらい地域でも多くの小麦が生産されています。秋に種をまき、うどんに適した品種の「きたほなみ」と、春に種をまき、パン作りに向いている品種の「春よ恋」が主に作られています。

面積  
春 約1,400ha  
秋 約3,700ha



## ばれいしょ(じゃがいも)

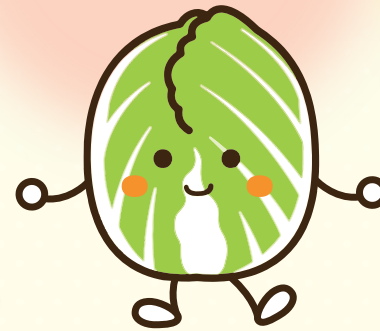


JAきたみらい地域では食用の「男しゃく」「スノーマーチ」「とうや」から加工用の「オホーツクチップ」「きたひめ」まで様々な種類のじゃがいもを生産しております。平成21年に主力の施設へ導入した「近赤外線センサー」により、じゃがいも内部の異常を確認し、常に良質なじゃがいもを提供できるように努めています。

面積  
約2,100ha

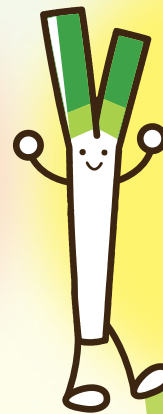
## 白菜

日照率の高い北見市で、ダムから引いた水を利用して灌漑を十分行っているため、大きく甘いのが特徴です。



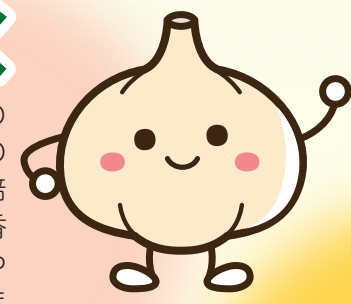
## 長ねぎ (越冬ねぎ)

JAきたみらいの越冬ねぎは厳しい寒さの冬を越して育つため、たっぷりと糖分を蓄え、やわらかい肉質が特徴です。



## にんにく

JAきたみらい地域の特徴と夏冬の寒暖差の大きい気象条件で栽培されたにんにくは、香りや辛みが強くまろやかな風味に仕上がります。甘みが引き立つホイル焼きがおすすめです。



## ほうれん草 (寒締めちぢみほうれん草)

生育期間が約45日と短いため4月中旬から10月中旬にかけて、約半年にわたり出荷しています。また、9月中旬から12月下旬にかけて寒締めちぢみほうれん草も生産しています。冷気にさらすことで甘みが増し肉厚になったほうれん草をぜひ一度ご賞味ください。



## もち米

オホーツク管内は北海道の中でも、もち米生産量第2位となっています。JAきたみらい地域でも高品質で安心・安全なもち米の安定生産に取り組んでいます。

面積  
うるち 約30ha  
もち 約600ha



## 豆 (大豆、小豆、白花豆など)

健康維持に欠かせないたんぱく質を豊富に含む一方で低脂質な豆類。そんな豆の一つである「白花豆」はJAきたみらい地域で全道の約7割作付けされています。

面積  
大豆 約1,400ha  
小豆 約200ha  
その他 約150ha



## 畜産

乳牛 約15,800頭  
肉用牛 約240頭

山に囲まれて、きれいな水資源や自然に囲まれているJAきたみらい地域では、厳しい衛生管理と温度管理によって品質の良い生乳が生産されています。主に加工向けの牛乳となるため、バターや脱脂粉乳として皆様の元に届きますが、地域の方を中心に地元の牛乳を飲んでいただけるように「きたみらい牛乳」を商品化しています。地元の菓子店や飲食店で販売していますので、ぜひご賞味ください。

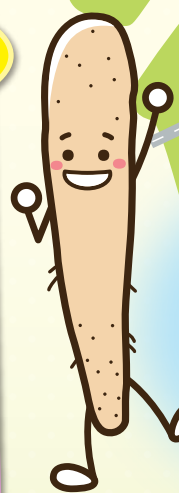


## きたみらい牛乳

きたみらい牛乳はJAきたみらい地域の生乳を100%使用した牛乳です。エコープおけと店・るべしべ店、のつけ乃湯、おけと勝山温泉ゆっゆにて取り扱いをしています。毎週木曜日午後～火曜日の間で在庫限りの販売となっているため、品切れの可能性あることをご承願します。

## 長いも

多くの消化酵素を含み、美容、スタミナ増進、消化促進など嬉しい効果たくさんある長いも。JAきたみらい地域でも手間と愛情込めて作っています。おいしく食べて元気になりましょう！



## メロン

JAきたみらい地域では寒暖差と日照時間の長さを生かして美味しいメロンが長年生産されています。「くねっふメロン」「北見メロン」「端野メロン」があり、どれも甘くて美味しいメロンです。



## 置戸町

## おすすめ! 野菜レシピ!!

JAきたみらい地域で作られる野菜を使ったレシピをご紹介します

### ほうれん草たっぷり!! ほうれん草のココット



◎材料(2人前)  
ほうれん草 : 200g  
水 : 1,000ml  
塩 : 大さじ1  
卵 : 2個  
ツナ缶 : 1缶  
マヨネーズ : 大さじ2  
とろけるチーズ : 100g  
塩コショウ : 少々  
ブラックペッパー : 少々

作り方  
①沸騰させた水に塩を入れ、ほうれん草を茹で、水気を切り、一口大に切る。  
②ツナ缶は少し油分を切り、マヨネーズと塩コショウを和える。  
③耐熱皿に①と②を入れ、真ん中に卵を割り入れチーズをのせ200℃のオーブンで8分焼き、ブラックペッパーをかけたら出来上がり。  
\*電子レンジでも可(ラップをかけずに1皿4分)

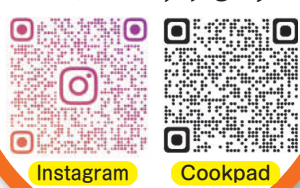
### 農家が教える! 野菜ジャム



人参ジャム	玉ねぎジャム
◎材料 人参 : 200g 砂糖 : 50g レモン汁 : 3g 水 : 適量	◎材料 玉ねぎ : 1玉 砂糖 : 大さじ4 レモン汁 : 少々 水 : 50cc

作り方  
人参ジャム  
①人参をうすくイチョウ切りにして煮る。  
②柔らかくなったらミキサーにかける。  
③鍋に人参、砂糖を入れ煮る。最後にレモン汁を加えたら出来上がり。  
玉ねぎジャム  
①玉ねぎをみじん切りにし耐熱ボウルに水と共に入れラップをかけてレンジにかける。(600Wで10分程度)  
②ミキサーにかける。  
③②に砂糖、レモン汁を加え、再度レンジにかけ(600Wで5分程度)たら出来上がり。

インスタ・Cookpadにも  
レシピあります



クラッカーやヨーグルトに乗せるのもオススメです!



# 2024ホクレン あったか灯油 キャンペーン

2024年 10月1日(火)～12月31日(火) 配送分まで

灯油の定期配送 **新規ご契約** **既にご契約** の方も

## 5円/ℓ引き!

通常配送価格より

定期配送に登録されていない場合は手続きが必要です(詳しくはお近くのホクレンSSまでお問い合わせください)

※200ℓ以上のホームタンクで定期配送かつ、クレジット決済の自動引き落としの決済を対称とさせていただきます。\*アパートの定期配送は原則禁止となりますが、詳細なお問い合わせください。\*お支払は専用決済システムにてさせていただきます。\*過去3年間の取引履歴のないお客様にはご登録をお願いいたします。

さらに! 期間中、WEBからの新規ご契約で **3,000円分プレゼント!**

2024.8.1(木)～2025.4.30(水)

定期配送はココが安心

- 定期配送だから灯油切れの心配なし。
- 留守でも給油できます。
- お支払いは安心の自動振替。

ホクレン 家庭用灯油 **5万円** 盗難補償

さらに安心の通年保証!! 盗難被害相当を補償します。

中ノ島セルフ給油所 端野セルフ給油所 温根湯給油所  
北見市南中ノ島1丁目7-14 ☎0157-31-1050 北見市端野町三区483 ☎0157-56-4112 北見市温根湯町松山1-1 ☎0157-45-2446

訓子府セルフ給油所 相内セルフ給油所 置戸給油所  
常呂郡訓子府町大町42 ☎0157-47-4831 北見市相内490-1 ☎0157-37-2519 常呂郡置戸町字置戸42-1 ☎0157-52-3869

きたみらい給油所管内の灯油配達は、12月30日(月)が年内最後の配達予定日となっておりますので、ご了承下さい。

# JAきたみらい JAきたみらい住宅ローン

## とくとくキャンペーン

キャンペーン期間 2024.11/1(金)～2025.1/31(金)

当初固定特約 固定金利 3年 当初固定特約 固定金利 5年 当初固定特約 固定金利 10年

基準金利 年3.03% 3年 基準金利 年3.38% 5年 基準金利 年3.48% 10年

**0.93年%** **1.23年%** **1.43年%**

一定の条件を満たす場合、1年目から3年目はさらに0.3%引下げ(令和6年12月末日までのご融資実行)

1～3年目は **0.63%** 1～3年目は **0.93%** 1～3年目は **1.13%** (保証料込)

さらに! 店頭基準金利より **1.2%引下げいたします!**

当初固定期間は **特別金利** を適用致します!

※店頭基準金利は原則毎月見直しします。\*上記店頭金利と普通金利は、金融情勢等の変化により見直しさせていただく場合があります。\*表示金利は、JA住宅ローン100%対応型(最低保証)の例です。商品等によって保証料が異なりますので、詳しくは窓口へお問い合わせ下さい。\*団体信用生命保険については、一部三大疾病保障特約付帯型は上乗せ金利適用してご利用いただけます。\*但し、それ以外の保障・特約を特約する場合はお客様のご負担とさせていただきます。\*上記期間中に申込を受け、原則1年以内に融資実行となる方に限定します。\*ローンのご利用は、当JA所定の資格・要件を満たす方に限らせていただきます。\*ローン商品の詳しい内容については、店頭で説明書をご用意しております。\*店頭にて返済額の試算をおこなっております。\*本キャンペーンは当JAの住宅ローンのお借入れにのみご利用いただけません。

借換え・リフォームの方もご相談お待ちしております!!

固定金利をご希望の方は、全期間固定金利型もご用意しております。

(1～3年目は0.63%) (保証料込)

当初3年 年**0.93%** 4～10年目 年**1.63%** 11年目以降 年**2.23%**

JAきたみらい 詳しくは、お気軽にJA窓口までお問い合わせ下さい。

本店 北見市中ノ島1丁目1番8号 ☎(0157)24-4389

留辺蘂支店 北見市留辺蘂町中町50番地 ☎(0157)42-2212

訓子府支店 常呂郡訓子府町中町25番地 ☎(0157)47-4825

上常呂支店 北見市上常呂180番地 ☎(0157)38-2122

温根湯支店 北見市温根湯町推定温泉157番地 ☎(0157)45-2070

置戸支店 常呂郡置戸町字置戸46番地 ☎(0157)57-7070

相内支店 北見市相内町184番地 ☎(0157)37-2022

端野支店 北見市端野町三区483番地17 ☎(0157)56-3114

### クロスワードパズル正解者の中から抽選で30名の方に、セットでプレゼント!

JAきたみらい 大正金時と鶏肉のキーマカレー 180g

JAきたみらい にんにく香るお肉のたれ 210g

JAきたみらい 玉ねぎ黒酢入りドレッシング 200ml

応募締め切りは、11月29日(金)当日の消印有効

\*当選者の発表は、発送をもってかえさせていただきます。  
\*個人情報情報は目的以外の用途には使用致しません。

1	7	10		17	20
2			15		
3			13		
	8	11		18	
4		12		19	21
5	9			16	
6			14		

前回のクイズの答えは **シヤガイモ** でした。

## クロスワードパズル

「重なる」の文字をアルファベットの順に並べてできる言葉をお答えください。

**タネのカギ**

- 毛糸や棒針などを使って楽しみます
- 年賀状を書くために買ってこなくちゃ
- 積み上げて塀を作ること
- ポンポンと突いて遊びます
- ツキノフ、ホッキョクといえ
- 肌のこと。ドライ
- 食用にするユリの鱗茎(りんげい)
- OPECは輸出機構の略称です
- もろみなどを搾った後に残る物
- 水道、電気と並ぶライフライン
- グルメとも呼ばれる一家
- 言葉のキャッチボールです
- AMを聞くうかな、FMにしようかな
- 無地の物には付いていません
- トナカイもこの仲間

**ヨコのカギ**

- 手にはめる防寒具
- 良い香りがする キャンドル
- リンゴの芯の周りに入っていること
- つらさをぐっと耐え忍ぶこと
- 穴を開ける工具
- 結婚指輪をはめるところ
- 餅をつく人が手に持ちます
- 冬空から降る白い物
- ロシアの首都です
- 怖い話を聞くと凍りそう
- 住み込みではありません
- 無地の物には付いていません
- トナカイもこの仲間

ウェブでの応募: 下記QRコードを読み取ると応募フォームが開きます。

ハガキでの応募: 85円切手のハガキで応募。JAきたみらいぐりんgreen編集係へお送りください。

プレゼント応募方法: 応募用紙をハガキの裏面に貼付し、住所・電話番号・お名前・年齢・性別を記入し、JAきたみらいぐりんgreen編集係へお送りください。

56号の応募総数は371通でした。たくさんのご応募ありがとうございました。頂いたご意見・ご要望は今後の特集の参考にさせていただきます。

寄せられた質問にお答えします **Q&A**

**Q1** 新しいビルや駐車場はどのように活用されるのでしょうか?すごく立派な建物ですね。  
**A1** ご質問の「新しいビル」は、JAきたみらいが所有しているものではなく、オホーツク農協連(オホーツク管内14JAを会員とする農協連)が建設した「オホーツクJA Bldg.」です。このビルは、旧「北見農業会館」の老朽化により建て替えられたもので、JA連合会の北見支所や農業関係団体が事務所として利用しているほか、会議室は一般の方も利用できます。駐車場は、入居団体の公用車のほか、会議・打合せ等で訪問される方に利用いただいています。オホーツクJA Bldg.への問い合わせは0157-23-9005へお願いいたします。

**Q2** 北見では何のいもが一番作付が多いのでしょうか?  
**A2** きたみらい管内では、じゃがいも作付が2,100haあり、一番多く作付けされている品種は「男しゃく」で全体の45%を占めています。「男しゃく」の他にも「スノーマーチ」や「とうや」など全部で9品種の栽培を行っています。それぞれ品種ごとに特徴がありどれも美味しいじゃがいもです。ぜひ、いろいろな品種をお試しください。